

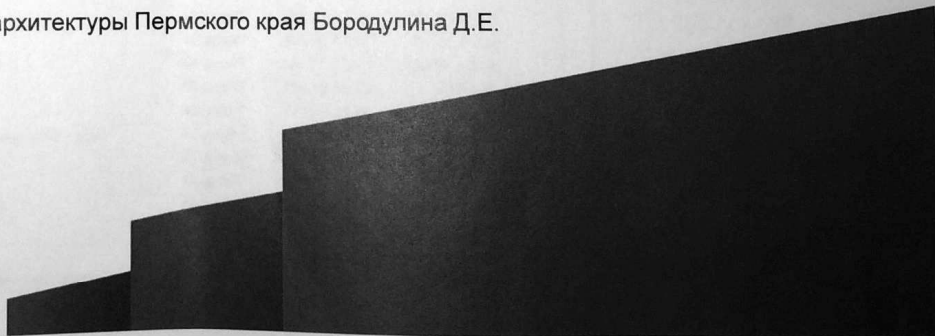


Пермский край

Заседание Правительства Пермского края 14 февраля 2014 года

# О плане-графике строительства жилых домов в г. Березники

Доклад Министра строительства и архитектуры Пермского края Бородулина Д.Е.



№	Название задачи	Длительность	Начало	Окончание	угодие Кв 4	1-е полугодие		2-е полугодие		1-е полугодие		2-е полугодие		1-е полугодие		2-е полугодие	
						Кв 1	Кв 2	Кв 3	Кв 4	Кв 1	Кв 2	Кв 3	Кв 4	Кв 1	Кв 2	Кв 3	Кв 4
1	получение РНС																
2	выбор застройщика	10 дней?	Пн 03.03.14	Пт 14.03.14													
3	<b>Разработка проектно-сметной документации</b>	29 дней?	Пн 10.02.14	Чт 20.03.14													
4	Заключение договоров на генпроектирование и доп соглашений	368 дней?	Чт 06.02.14	Пн 06.07.15													
5	Разработка предварительного эскиза квартала 16 в составе эскиза 1-ой очереди	1 день?	Пн 10.02.14	Пн 10.02.14													
6	Согласование предварительного эскиза кв. 16	6 дней?	Пн 10.02.14	Пн 17.02.14													
7	Выдача заданий на выполнение изыскательских работ	2 дней?	Пн 17.02.14	Вт 18.02.14													
8	Выполнение изыскательских работ с выдачей отчетов, в том числе:	1 день?	Ср 19.02.14	Ср 19.02.14													
9	- выдача в рабочем порядке геоподосновы и колонок по скважинам по двум жилым домам кв. 16	21 дней?	Пт 14.02.14	Пт 14.03.14													
10	Получение ТУ на вынос сетей с территории квартала	9 дней?	Чт 20.02.14	Вт 04.03.14													
11	Разработка проектной технической документации на стр-во двух жилых домов с сетями до первого колодца или вводного устройства	7 дней?	Чт 06.02.14	Пт 14.02.14													
12	Разработка сметной документации на стр-во двух жилых домов	30 дней?	Пн 17.02.14	Пт 28.03.14													
13	Проведение государственной экспертизы проектной (технической) документации	21 дней?	Пн 17.03.14	Пн 14.04.14													
14	Проведение государственной экспертизы проектной (сметной) документации	14 дней?	Вт 01.04.14	Пт 18.04.14													
15	Разработка документации на подводящие сети к двум жилым домам кв.16 энергоснабжающими организациями	12 дней?	Вт 15.04.14	Ср 30.04.14													
16	Разработка документации на подводящие сети к двум жилым домам кв.16 энергоснабжающими организациями	16 дней?	Пн 10.03.14	Пн 31.03.14													
17	Разработка рабочей документации на стр-во двух жилых домов в кв 16	23 дней?	Чт 20.03.14	Пн 21.04.14													
18	Разработка схемы мусороудаления 1-ой очереди Правобережного района	25 дней?	Пн 10.02.14	Пт 14.03.14													
19	Получение ТУ на инженерное обеспечение объектов 1-ой очереди Правобережного района	7 дней?	Чт 06.02.14	Пт 14.02.14													
20	Получение ТУ на вынос сетей с территории кварталов 1-ой очереди Правобережного района	7 дней?	Чт 06.02.14	Пт 14.02.14													
21	Разработка схемы инженерных сетей 1-ой очереди Правобережного района	45 дней?	Пн 10.02.14	Пт 11.04.14													
22	Разработка эскиза застройки 1-ой очереди Правобережного района в том числе:	58 дней?	Пн 10.02.14	Ср 30.04.14													
23	а) Разработка принципиальных решений эскиза застройки	21 дней?	Пн 10.02.14	Пн 10.03.14													
24	б) Разработка генплана эскиза застройки	16 дней?	Пн 10.03.14	Пн 31.03.14													
25	в) Разработка архитектурных решений	22 дней?	Вт 01.04.14	Ср 30.04.14													
26	Разработка проекта застройки квартала 16	42 дней?	Вт 04.03.14	Ср 30.04.14													
27	Разработка проекта застройки квартала 15	66 дней?	Пн 02.06.14	Пн 01.09.14													
28	Разработка проекта застройки квартала 10	67 дней?	Вт 01.07.14	Ср 01.10.14													
29	Разработка проекта застройки квартала 6	66 дней?	Пн 01.09.14	Пн 01.12.14													
30	Разработка документации на подводящие сети к объектам кварталов 16,15,10 и 6 энергоснабжающими организациями	79 дней?	Пн 14.04.14	Чт 31.07.14													
31	Разработка документации на вынос инженерных сетей с территории кварталов 15,10,6 энергоснабжающими организациями	66 дней?	Пн 14.04.14	Пн 14.07.14													
32	Проектная документация на строительство объектов квартала 16 без учета двух домов с сетями до первого колодца или вводного устройства	66 дней?	Пн 02.06.14	Пн 01.09.14													
33	Проведение государственной экспертизы проектной (технической) документации	21 дней?	Вт 02.09.14	Вт 30.09.14													
34	Проведение государственной экспертизы проектной (сметной) документации	17 дней?	Пн 08.09.14	Вт 30.09.14													
35	Разработка документации на подводящие сети к объектам кв.16 энергоснабжающими организациями	43 дней?	Ср 02.07.14	Сб 30.08.14													
36	Разработка рабочей документации на стр-во объектов в кв 16	66 дней?	Пн 01.09.14	Пн 01.12.14													
37	Выполнение изыскательских работ по кв.15 с выдачей отчетов	44 дней?	Пн 02.06.14	Чт 31.07.14													
38	Проектная документация на строительство объектов квартала 15 с сетями до первого колодца или вводного устройства	67 дней?	Пт 01.08.14	Пн 03.11.14													
39	Проведение государственной экспертизы проектной (технической) документации	19 дней?	Вт 04.11.14	Пт 28.11.14													
40	Проведение государственной экспертизы проектной (сметной) документации	15 дней?	Пн 10.11.14	Пт 28.11.14													
41	Разработка документации на подводящие сети к объектам кв.15 энергоснабжающими организациями	44 дней?	Пт 01.08.14	Ср 01.10.14													
42	Разработка рабочей документации на стр-во объектов в кв 15	66 дней?	Пн 10.11.14	Пн 09.02.15													
43	Выполнение изыскательских работ по кв.10 с выдачей отчетов	43 дней?	Пт 01.08.14	Вт 30.09.14													
44	Проектная документация на строительство объектов квартала 10 с сетями до первого колодца или вводного устройства	44 дней?	Ср 01.10.14	Пн 01.12.14													
45	Проведение государственной экспертизы проектной (технической) документации	21 дней?	Вт 02.12.14	Вт 30.12.14													
46	Проведение государственной экспертизы проектной (сметной) документации	17 дней?	Пн 08.12.14	Вт 30.12.14													
47	Разработка документации на подводящие сети к объектам кв.10 энергоснабжающими организациями	44 дней?	Ср 01.10.14	Пн 01.12.14													
48	Разработка рабочей документации на стр-во объектов в кв 10	65 дней?	Чт 08.01.15	Ср 08.04.15													
49	Выполнение изыскательских работ по кв.6 с выдачей отчетов	43 дней?	Ср 01.10.14	Пт 28.11.14													
50	Проектная документация на строительство объектов квартала 6 с сетями до первого колодца или вводного устройства	70 дней?	Вт 02.12.14	Пн 09.03.15													
51	Проведение государственной экспертизы проектной (технической) документации	19 дней?	Ср 11.03.15	Пн 06.04.15													
52	Проведение государственной экспертизы проектной (сметной) документации	16 дней?	Пн 16.03.15	Пн 06.04.15													

Проект: График работ  
Дата: Пт 14.02.14

Задача		Внешние задачи		Неактивная суммарная задача		Только начало	
Прерывание		Внешняя веха		Задача вручную		Только окончание	
Веха		Неактивная задача		Только длительность		Ход выполнения	
Суммарная задача		Неактивная веха		Суммарное сведение вручную		Крайний срок	
Суммарная задача проекта		Неактивная веха		Суммарная задача вручную			



№	Название задачи	Длительность	Начало	Окончание	1-е полугодие		2-е полугодие		1-е полугодие		2-е полугодие		1-е полугодие		2-е полугодие	
					Кв. 4	Кв. 1	Кв. 2	Кв. 3	Кв. 4	Кв. 1	Кв. 2	Кв. 3	Кв. 4	Кв. 1	Кв. 2	Кв. 3
53	Разработка документации на подводящие сети к объектам кв.6 энергоснабжающими организациями	50 дней?	Вт 02.12.14	Пн 09.02.15												
54	Разработка рабочей документации на стр-во объектов в кв 6	69 дней?	Ср 01.04.15	Пн 06.07.15												
55	подготовительные работы	55 дней?	Вт 15.04.14	Пн 30.06.14												
56	<b>Строительно-монтажные работы 1 очереди строительства (50000 м2)</b>	<b>130 дней?</b>	<b>Вт 01.07.14</b>	<b>Пн 29.12.14</b>												
57	нулевой цикл	23 дней?	Вт 01.07.14	Чт 31.07.14												
58	строительство каркасов домов 1 очереди	78 дней?	Пт 01.08.14	Вт 18.11.14												
59	устройство ограждающих стен и внутренних перегородок	61 дней?	Пт 15.08.14	Пт 07.11.14												
60	установка окон	43 дней?	Пн 15.09.14	Ср 12.11.14												
61	внутренние инженерные сети	66 дней?	Пт 15.08.14	Пт 14.11.14												
62	отделочные работы	55 дней?	Пн 01.09.14	Пт 14.11.14												
63	благоустройство	30 дней	Чт 04.09.14	Ср 15.10.14												
64	ввод в эксплуатацию	21 дней?	Пн 01.12.14	Пн 29.12.14												
65	<b>Строительно-монтажные работы 2 очереди строительства (100000 м2)</b>	<b>326 дней?</b>	<b>Ср 01.10.14</b>	<b>Ср 30.12.15</b>												
66	нулевой цикл	23 дней?	Ср 01.10.14	Пт 31.10.14												
67	строительство каркасов домов 2 очереди	195 дней?	Пн 03.11.14	Пт 31.07.15												
68	устройство ограждающих стен и внутренних перегородок	132 дней?	Пн 16.03.15	Вт 15.09.15												
69	установка окон	57 дней?	Ср 15.07.15	Чт 01.10.15												
70	внутренние инженерные сети	43 дней?	Пн 03.08.15	Ср 30.09.15												
71	отделочные работы	54 дней?	Пн 03.08.15	Чт 15.10.15												
72	благоустройство	44 дней?	Вт 01.09.15	Пт 30.10.15												
73	ввод в эксплуатацию	22 дней?	Вт 01.12.15	Ср 30.12.15												
74	<b>Строительно-монтажные работы 3 очереди строительства (100000 м2)</b>	<b>273 дней?</b>	<b>Вт 01.09.15</b>	<b>Чт 15.09.16</b>												
75	нулевой цикл	33 дней?	Вт 01.09.15	Чт 15.10.15												
76	строительство каркасов домов 3 очереди	207 дней?	Чт 15.10.15	Пт 29.07.16												
77	устройство ограждающих стен и внутренних перегородок	153 дней?	Пн 16.11.15	Ср 15.06.16												
78	установка окон	43 дней?	Ср 01.06.16	Пт 29.07.16												
79	внутренние инженерные сети	99 дней?	Пт 15.04.16	Ср 31.08.16												
80	отделочные работы	110 дней?	Пт 15.04.16	Чт 15.09.16												
81	благоустройство	39 дней?	Вт 01.09.15	Пт 23.10.15												
82	ввод в эксплуатацию	44 дней?	Пн 02.11.15	Чт 31.12.15												
82	строительство инженерных сетей	609 дней?	Вт 01.04.14	Пт 29.07.16												

Проект: График работ  
Дата: Пт 14.02.14

Задача		Внешние задачи		Неактивная суммарная задача		Только начало	
Прерывание		Внешняя веха		Задача вручную		Только окончание	
Веха		Неактивная задача		Только длительность		Ход выполнения	
Суммарная задача		Неактивная веха		Суммарное сведение вручную		Крайний срок	
Суммарная задача проекта				Суммарная задача вручную			